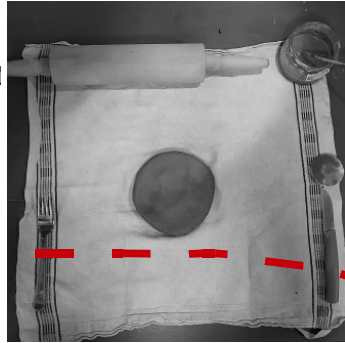


# Eine Vogeltränke töpfeln...

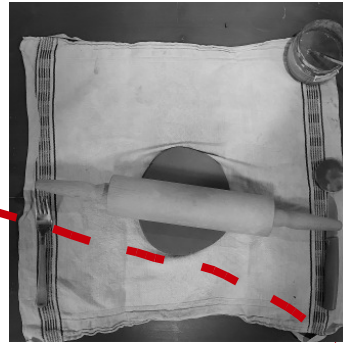
Du benötigst:



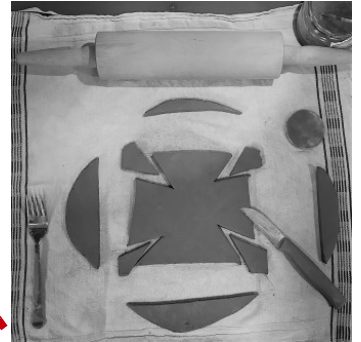
... den Tonklumpen mit dem Handballen etwas flach drücken ...



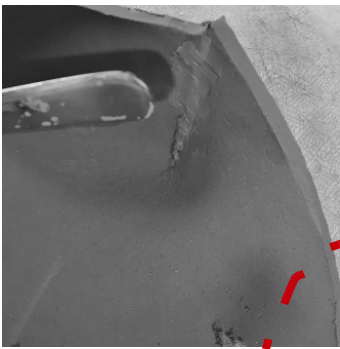
... dann mit dem Nudelholz ca 1cm dick ausrollen (zwischendurch den Ton wenden)...



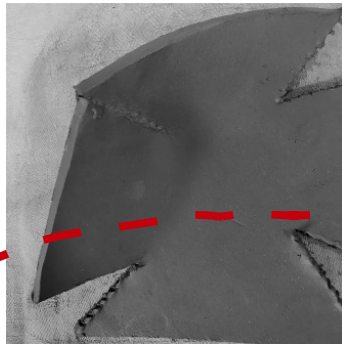
... mit dem Messer ein beliebig großes Viereck schneiden und die Ecken ausschneiden ...



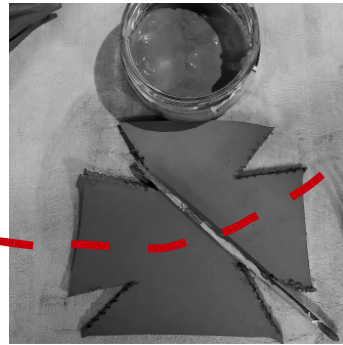
... Verschmieren: mit den Fingern oder dem Stiel der Gabel ...



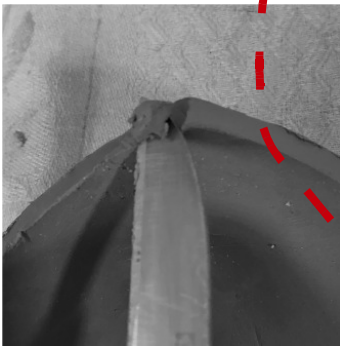
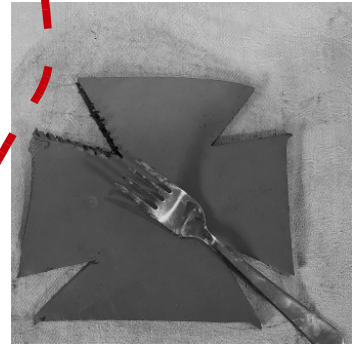
... andrücken...



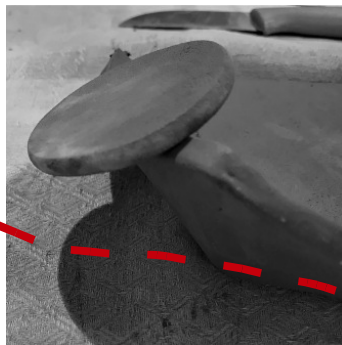
... anschlickern (nicht zu viel!)...



... anschließend mit der Gabel die geschnittenen Ecken anritzen ...



-was übersteht kann mit dem Messer abgeschnitten werden -

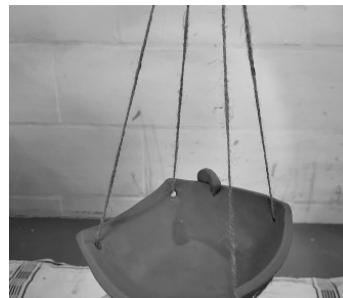


.. mit dem (leicht feuchten) Schwämmchen säubern ...



... so werden alle 4 Ecken zusammengefügt und von innen und außen schön sauber verstrichen ...

Jetzt haben wir eine fertige Schale die nach Belieben gestaltet werden kann:



Viel Spaß!  
